



MASERATI



MEXICO

117233/11



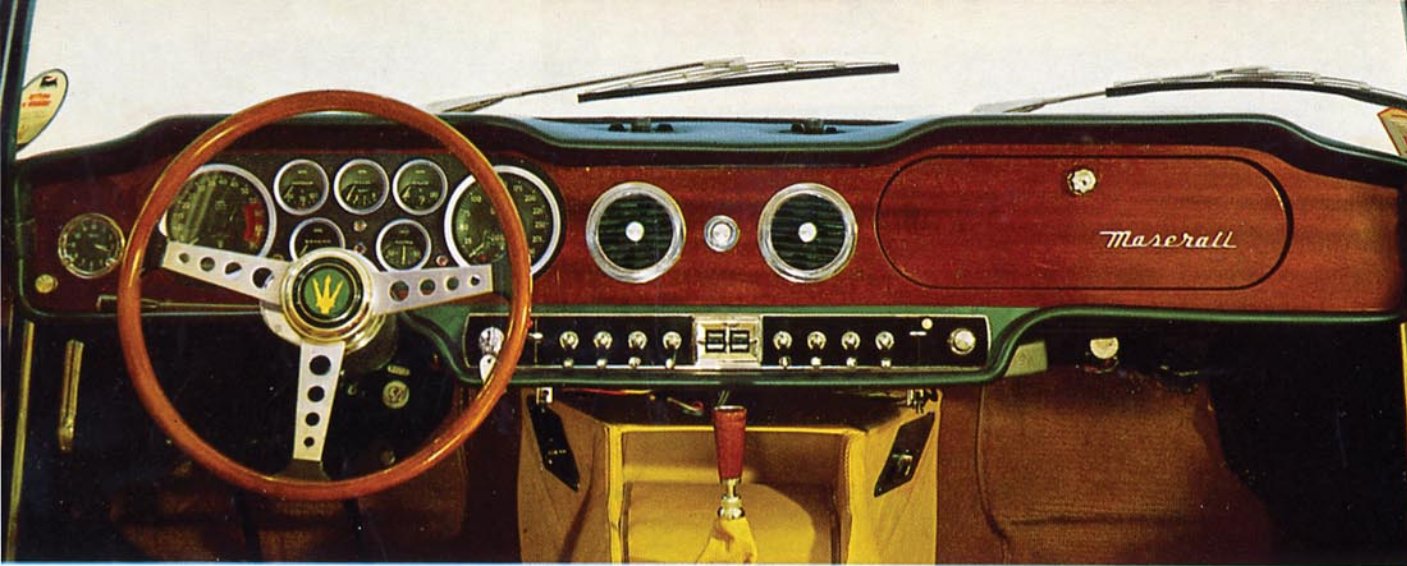
MASERATI MEXICO

Prestigio, eleganza, sicurezza, spazio, in una vettura di grandi prestazioni.

Prestige, elegance, reliability, space, in a car of high performance.

Prestige, elegance, sûreté, espace, dans une voiture de haute perfor-

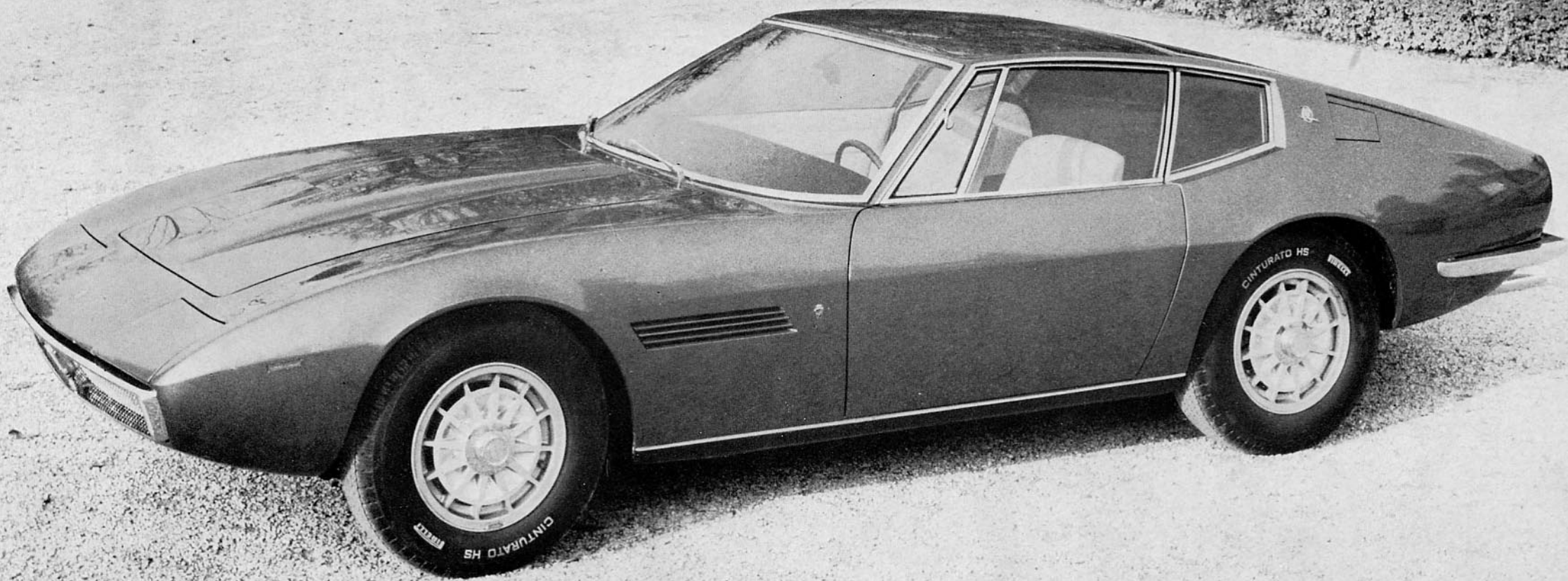
mance. Prestige, eleganz, sicherheit, vier platz.

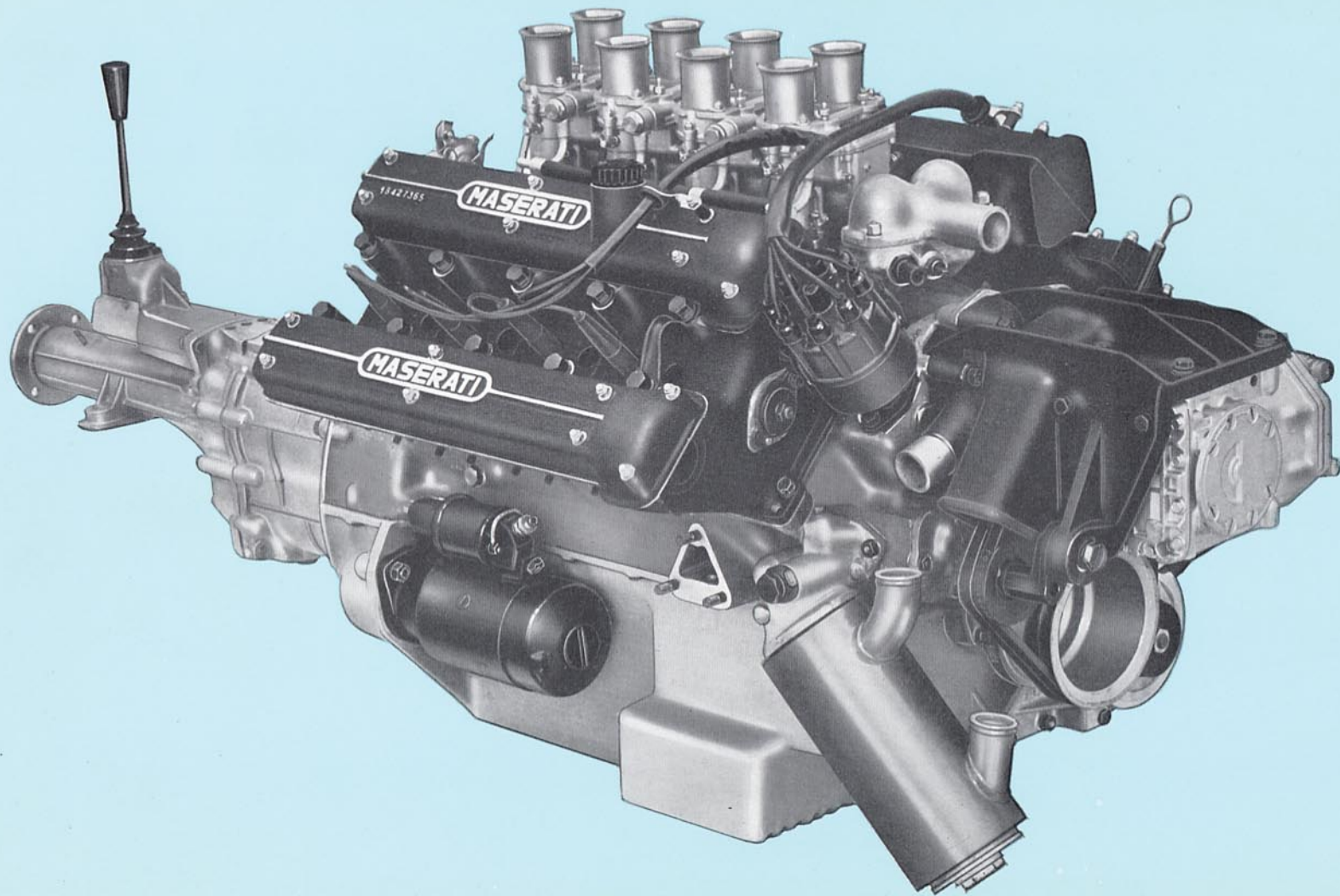


Aria condizionata. interno in pelle, vetri elettrici, cristalli azzurrati con luce polarizzata, lunotto termico, antifurto, doppi fari allo jodio. □ Air conditioning, natural leather upholstery, electric windows, tinted polarized glasses, rear windshield whith electric defroster, antitheft device, jodine lamps.

Air climatisé, interieur en cuir naturel, vitres electriques, glaces azurées et polarisées, glace arriere avec degivreur electrique, serrure anti-vol, fhares à jode. □ Voll-klimaanlage, innenauss-tattung in echt leder, elektrische scheinbetätigung, azur gefärbte scheinenaus polarisiertem glass, elektrisch geheizte heckscheibe, diebstahlsicherung, doppel scheinwerfer mit jodlampen.







Vettura sportiva e di lusso, due portiere, quattro posti, capace bagagliaio, completa di accessori. □ Luxurious sports-car, 2 doors, 4 seats, large luggage compartment, fully equipped with accessories. □ Voiture sportive et de luxe, deux portes, quatre places, spacieux compartiment pour bagages, accessoires complets. □ Sportlicher luxuswagen, zwei türen, vier plätze, vollständiges zubehör.



GRAN TURISMO - 4 posti
CARROZZERIA: Coupé

lunghezza max	mm.	4760
larghezza max	mm.	1730
altezza max	mm.	1350

MOTORE: 8 cilindri a V-50°	4200 cc.	4700 cc.
Alesaggio	mm. 88	mm. 94
Corsa	mm. 85	mm. 85
Cilindrata totale	cc. 4136	cc. 4719

Camera di combustione emisferica - Quattro alberi a cammes in testa comandati da tre catene - Comando diretto delle valvole - Quattro carburatori doppio corpo - Accensione a spinterogeno - Raffreddamento ad acqua con pompa centrifuga - Lubrificazione forzata a filtraggio totale - Raffreddamento dell'olio di lubrificazione con scambiatore di calore.

Potenza	HP.	260	HP.	290
Regime corrispondente			giri	5000
Rapporto di compressione				8,5 : 1

FRIZIONE: Monodisco a secco con parastoppi, a comando idraulico.

CAMBIO: Cinque velocità e retromarcia sincronizzate.

TELAIO: Autoportante.

Passo	mm.	2640
Carreggiata a terra {	anteriore	mm. 1390
	posteriore	mm. 1360

SOSPENSIONI: Anteriore: indipendente con molle elicoidali, barra stabilizzatrice e ammortizzatori telescopici - Posteriore: molle a balestra, barra stabilizzatrice e ammortizzatori telescopici.

FRENI: A disco - Servocomando a depressione, circuito doppio.

SERBATOI CARBURANTE n. 2 indipendenti - Capacità totale lt. 95

Consumo norme Cuna 19 lt./100 km. | 20 lt./100 km.

IMPIANTO di aria condizionata e riscaldamento: costituisce parte integrante, della vettura, con semplici comandi, di grande efficienza.

BAULE: di grande capacità mc. 0,6

RUOTE Disco cromate | a raggi
650 x 15" | 650 x 15"

PNEUMATICI 205 x 15"

Velocità massima km./h 240 | km./h 255

A RICHIESTA: Cambio automatico - servosterzo - radio ecc.

La fabbrica si riserva il diritto di modificare questi dati.

GRAN TURISMO - 4 seats
BODY: Coupé

Overall length	inches	187,4
Overall width	inches	68,1
Overall height	inches	53,1

ENGINE: 8 cylinders in V formation - 90°	4200 cc.	4700 cc.
Bore	mm. 88	mm. 94
Stroke	mm. 85	mm. 85
Cubic capacity	cc. 4136	cc. 4719

Hemispherical combustion chambers - 4 over-head chain driven camshafts - Direct valve gear - 4 twin choke carburettors - Ignition system with distributor - Cooling system with radiator and centrifugal water pump - Forced lubrication - total draining - Oil cooling with water cooler.

B.H.P. 260 at 5000 R.P.M. | 290 at 5000 R.P.M.

Compression ratio 8,5 : 1

CLUTCH: Single dry plate with flexible coupling and hydraulic drive.

GEAR-BOX: Five speed and reverse synchronized.

CHASSIS: Integral body chassis construction.

Wheel base	inches	103,5
Ground level track {	front	inches 54,7
	rear	inches 53,5

SUSPENSION: Front: independent, coil spring, stabilizing bar and telescopic dampers - Rear: stabilizing bar, telescopic dampers and plate springs.

BRAKES: Disc with servo unit in dual circuit.

FUEL TANKS 2 separate

Total capacity Imp. gallons 21
normal consumption 15 m.p.g. | 14 m.p.g.

CONDITIONED air and heater: big efficiently plant.

LARGE LUGGAGE COMPARTMENT cubic feet 24

WHEELS Chromed discs | Wire wheels
650 x 15" | 650 x 15"

TIRES 205 x 15"

Maximum speed M.P.H 149 | M.P.H. 159

OPTIONAL: Automatic transmission, power steering, radio, etc.

The factory reserves the right, to amend this specification.

GRAN TURISMO - 4 places
CARROSSERIE: Coupé

longueur max	mm.	4760
largeur max	mm.	1730
hauteur max	mm.	1350

MOTEUR: 8 cylindres V-50°	4200 cc.	4700 cc.
Alésage	mm. 88	mm. 94
Course	mm. 85	mm. 85
Cylindrée totale	cc. 4136	cc. 4719

Chambre de combustion hémisphérique - Quatre arbres à cames en tête entraînés chaînes - Commande directe des soupapes - Quatre carburateurs double-corps - Allumage avec distributeur - Refroidissement de l'eau avec pompe centrifugue - Lubrification forcée - Filtrage total - Refroidissement de l'huile de lubrification par refroidisseur d'huile.

Puissance maxima à 5000 tours HP. 260 | HP. 290

Rapport de compression 8,5 : 1

EMBRAYAGE: à commande hydraulique. Monodisque à sec avec moyeu élastique.

BOITE DE VITESSE: 5 vitesses et marche arrière synchronisées.

CHASSIS: Autoportant.

Empattement	mm.	2640
Voie avant	mm.	1390
Voie arrière	mm.	1360

SUSPENSIONS: Avant: à roues indépendantes avec ressorts hélicoïdaux, barre stabilisatrice et amortisseurs hydrauliques télescopiques - Arrière: ressorts semi-ellipt., barre stabilisatrice, amortisseurs hydrauliques télescopiques.

FREINS: A disque - Servo-frein à dépression, double circuit.

RESERVOIR D'ESSENCE Capacité lt. 95

Consommation étalonée 19 lt./100 km. | 20 lt./100 km.

AIR CONDITIONNE ET CHAUFFAGE: très efficaces.

COFFRE ARRIERE: Très spacieux mc. 0,6

ROUES à disque chromé | roues à rayons
650 x 15" | 650 x 15"

PNEUS 205 x 15"

Vitesse maxima km./h 240 | km./h 255

SUR DEMANDE: Servocommande de direction, transmission automatique, radio, etc.

L'usine se réserve le droit de changer ces données.

GRAN TURISMO - 4 Sitze
KAROSSERIE: Kuppe

Grösste Länge	mm.	4760
Grösste Breite	mm.	1730
Grösste Höhe	mm.	1350

MOTORDATEN: Zylinderzahl 8 V-50°	4200 cc.	4700 cc.
Bohrung	mm. 88	mm. 94
Hub	mm. 85	mm. 85
Zylinder - Inhalt	cc. 4136	cc. 4719

Halbkugelförmiger Verbrennungsraum, vier obenliegende Nockenwellen - Direkt Ventiltrieb - Kraftstoffzufuhr durch vier Doppelvergaser - Zündung mit Verteiler - Wasserkühlung mit Zentrifugalpumpe - Forcierte Schmierung mit totaler Filtrierung - Ölkühlung durch Wasser Kühlung.

Höchstleistung bei 5000 Umdr/Min HP. 260 | HP. 290

Verdichtungsverhältnis 8,5 : 1

KUPPLUNG: Einscheibentrockenkupplung mit hydraulischer Betätigung.

GETRIEBE: 5 Vorwärtsgänge, 1 Rückwärtsgang vollsynchronisiert.

FAHRGESTELL: Stahlrohrrahmen.

Radstand	mm.	2640
Spurweite (vorn)	mm.	1390
Spurweite (hinten)	mm.	1360

FEDERUNG UND AUFHÄNGUNG: Vorne trapez Einzeiradaufhängung - Dreieckquerlenker - Schrauben-Federn - Hinten: Dreistabfederung und hydr. Teleskop-Stössdämpfer.

BREMSEN: Scheiben Bremse mit Vakuum-Hilfsbremse, doppelte zweikreisbremse.

TANKINHALT Lt. 95

Kraftstoffnormverbrauch 19 lt./100 km. | 20 lt./100 km.

KLIMA anlage und Heizung von grosser Leistung.

KOFFER RAUM mc. 0,6

FELGEN verchromt | Speichen räder
650 x 15" | 650 x 15"

REIFEN 205 x 15"

Höchstgeschwindigkeit km/std 240 | km/std 255

AUF WUNSCH: Automatisches Getriebe, Servo-Lenkung, Radio, u.s.w.

Diese Angaben gelten nur als anzeigende Auskünfte.



OFFICINE ALFIERI MASERATI S. p. A. - VIA CIRO MENOTTI, 322 - TEL. 30-101/2/3 - MODENA (ITALIA)