



**MASERATI**

# INDY

GRAN TURISMO - 4 posti

CARROZZERIA: Coupé

lunghezza max	mm.	4740
larghezza max	mm.	1760
altezza max	mm.	1220

MOTORE: 8 cilindri a V-90°

Alesaggio	mm.	83
Corsa	mm.	85
Cilindrata totale	cc.	4136

Camera di combustione emisferica - Quattro alberi a cammes in testa comandati da tre catene - Comando diretto delle valvole - Quattro carburatori a doppio corpo - Accensione a spinterogeno - Raffreddamento ad acqua con pompa centrifuga - Lubrificazione forzata a filtraggio totale - Raffreddamento dell'olio di lubrificazione con scambiatore di calore.

Potenza	HP.	260
Regime corrispondente	giri	5500
Rapporto di compressione		8,5 : 1

FRIZIONE: Monodisco a secco con parastrappi, a comando idraulico.

CAMBIO: Cinque velocità e retromarcia sincronizzate

TELAIO: Autoportante.

Passo	mm.	2600
Carreggiata a terra	anteriore	mm. 1480
	posteriore	mm. 1434

SOSPENSIONI: Anteriore: indipendente con molle elicoidali, barra stabilizzatrice e ammortizzatori telescopici - Posteriore: molle e balestra, barra stabilizzatrice e ammortizzatori telescopici. e puntone elastico di reazione

FRENI: A disco ventilati - Servocomando a depressione, circuito doppio.

SERBATOI CARBURANTE n. 2 indipendenti - Capacità totale	lt.	100
Consumo norme Cuna	17 lt./100 Km.	

IMPIANTO di aria condizionata e riscaldamento: costituisce parte integrante, della vettura, con semplici comandi, di grande efficienza.

BAULE: di grande capacità . . . . . mc. 0,5

RUOTE in alluminio Dial . . . . . 7½ × 14"

PNEUMATICI . . . . . 205 × 14"

Velocità massima . . . . . km/h 250

A RICHIESTA: Cambio automatico - servosterzo - radio ecc.

Questi dati hanno valore indicativo.

# GHIBLI

GRAN TURISMO - 2 posti (+2)

CARROZZERIA: Coupé

lunghezza max	mm.	4690
larghezza max	mm.	1790
altezza max	mm.	1160

MOTORE: 8 cilindri a V-90°

Alesaggio	mm.	94
Corsa	mm.	85
Cilindrata totale	cc.	4719

Camera di combustione emisferica - Quattro alberi a cammes in testa comandati da tre catene - Comando diretto delle valvole - Quattro carburatori doppio corpo - Accensione a spinterogeno - Raffreddamento ad acqua con pompa centrifuga - Lubrificazione forzata a filtraggio totale - Raffreddamento dell'olio di lubrificazione con scambiatore di calore. - Coppa a secco con pompa di recupero e serbatoio separato.

Potenza	HP.	330
Regime corrispondente	giri	5000
Coppia max a 4000 giri	Kgm	45
Rapporto di compressione		8,5 : 1

SUPPORTI MOTORE: Vibrachoc.

FRIZIONE: Monodisco a secco con parastrappi, a comando idraulico.

CAMBIO: Cinque velocità e retromarcia sincronizzate

TELAIO: Tubolare.

Passo	mm.	2550
Carreggiata a terra	anteriore	mm. 1440
	posteriore	mm. 1420

SOSPENSIONI: Anteriore: indipendente con molle elicoidali, barra stabilizzatrice e ammortizzatori telescopici - Posteriore: molle e balestra, barra stabilizzatrice e ammortizzatori telescopici, e puntone elastico di reazione.

FRENI: A disco ventilati - Servocomando a depressione, circuito doppio.

SERBATOI CARBURANTE n. 2 indipendenti - Capacità totale	lt.	100
Consumo norme Cuna	17 lt./100 Km.	

IMPIANTO di aria condizionata e riscaldamento: costituisce parte integrante, della vettura, con semplici comandi, di grande efficienza.

BAULE: di grande capacità . . . . . mc. 0,5

RUOTE al magnesio . . . . . 7½ × 15"

PNEUMATICI . . . . . 205 × 15"

Velocità massima . . . . . Km/h 280

A RICHIESTA: Cambio automatico - servosterzo - radio ecc.

La fabbrica si riserva il diritto di modificare questi dati.

# MEXICO

GRAN TURISMO - 4 posti

CARROZZERIA: Coupé

lunghezza max	mm.	4760
larghezza max	mm.	1730
altezza max	mm.	1350

MOTORE: 8 cilindri a V-90°

Alesaggio	mm.	88	4200cc.	4700 cc.
Corsa	mm.	85	mm. 88	mm. 94
Cilindrata totale	cc.	4136	cc. 4136	cc. 4719

Camera di combustione emisferica - Quattro alberi a cammes in testa comandati da tre catene - Comando diretto delle valvole - Quattro carburatori doppio corpo - Accensione a spinterogeno - Raffreddamento ad acqua con pompa centrifuga - Lubrificazione forzata a filtraggio totale - Raffreddamento dell'olio di lubrificazione con scambiatore di calore.

Potenza	HP.	260	HP. 290
Regime corrispondente		5500	5000
Rapporto di compressione			8,5 : 1

FRIZIONE: Monodisco a secco con parastrappi, a comando idraulico.

CAMBIO: Cinque velocità e retromarcia sincronizzate

TELAIO: Autoportante.

Passo	mm.	2640
Carreggiata a terra	anteriore	mm. 1390
	posteriore	mm. 1360

SOSPENSIONI: Anteriore: indipendente con molle elicoidali, barra stabilizzatrice e ammortizzatori telescopici - Posteriore: molle a balestra, barra stabilizzatrice e ammortizzatori telescopici. e puntone elastico di reazione.

FRENI: A disco ventilati - Servocomando a depressione, circuito doppio.

SERBATOI CARBURANTE n. 2 indipendenti - Capacità totale	lt.	95
Consumo norme Cuna	19 lt./100 km.	20 lt./100 km.

IMPIANTO di aria condizionata e riscaldamento: costituisce parte integrante, della vettura, con semplici comandi, di grande efficienza.

BAULE: di grande capacità . . . . . mc. 0,6

RUOTE . . . . . a raggi 6½ × 15"

PNEUMATICI . . . . . 205 × 15"

Velocità massima . . . . . km/h 240 | km/h 255

A RICHIESTA: Cambio automatico - servosterzo - radio ecc.

I presenti dati hanno valore solamente indicativo.

*a transistor*

*transistor*

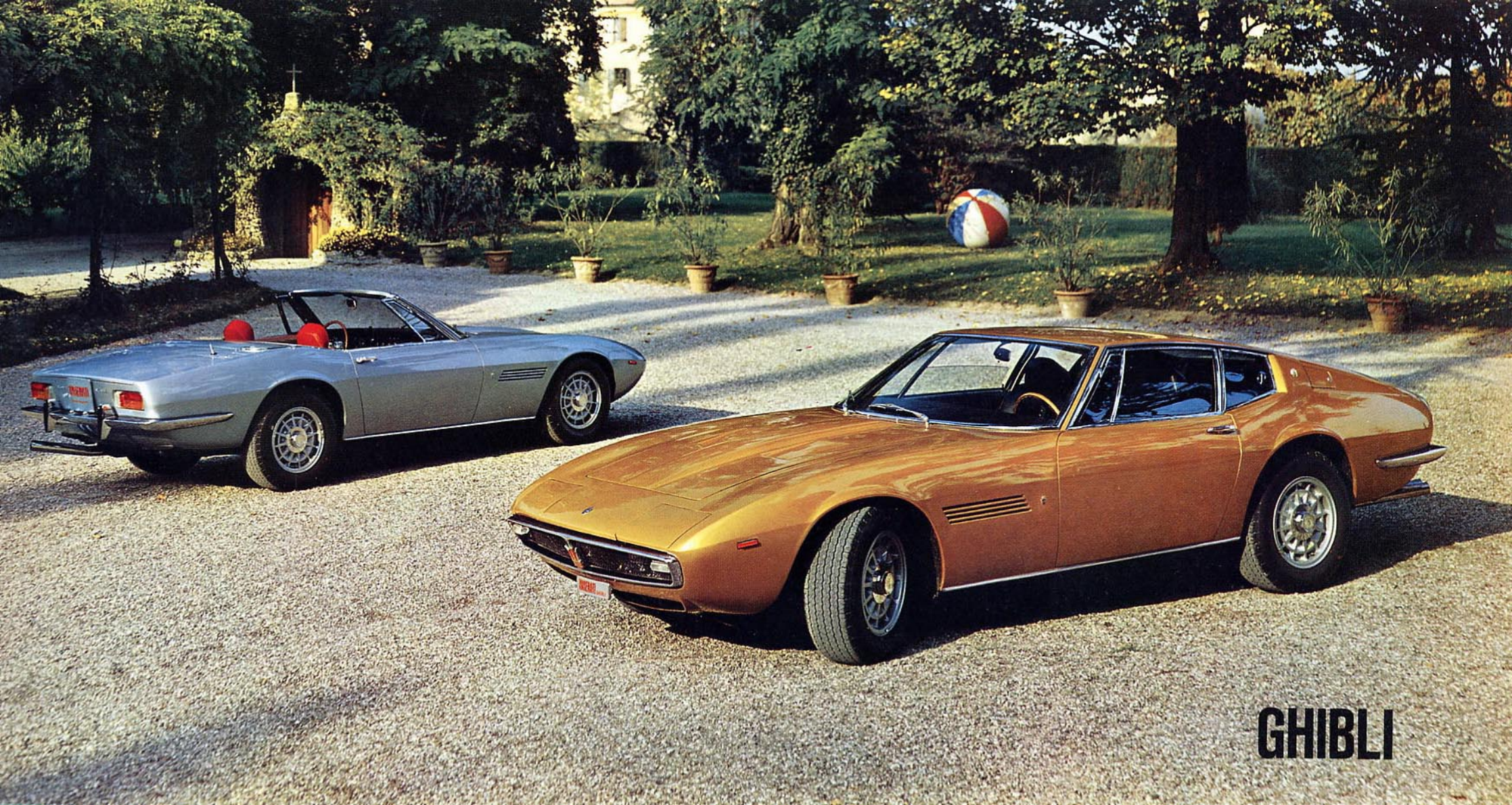
*a transistor*

*A Concedo di serie: volante regolabile in senso verticale, a accensione elettronica a capacità variabile, Anti furto, tetni assicurati a comando elettrico, lunotto termico, fari allo iodio. Sedili e braccioli in ammortizzatori in acciaio.*

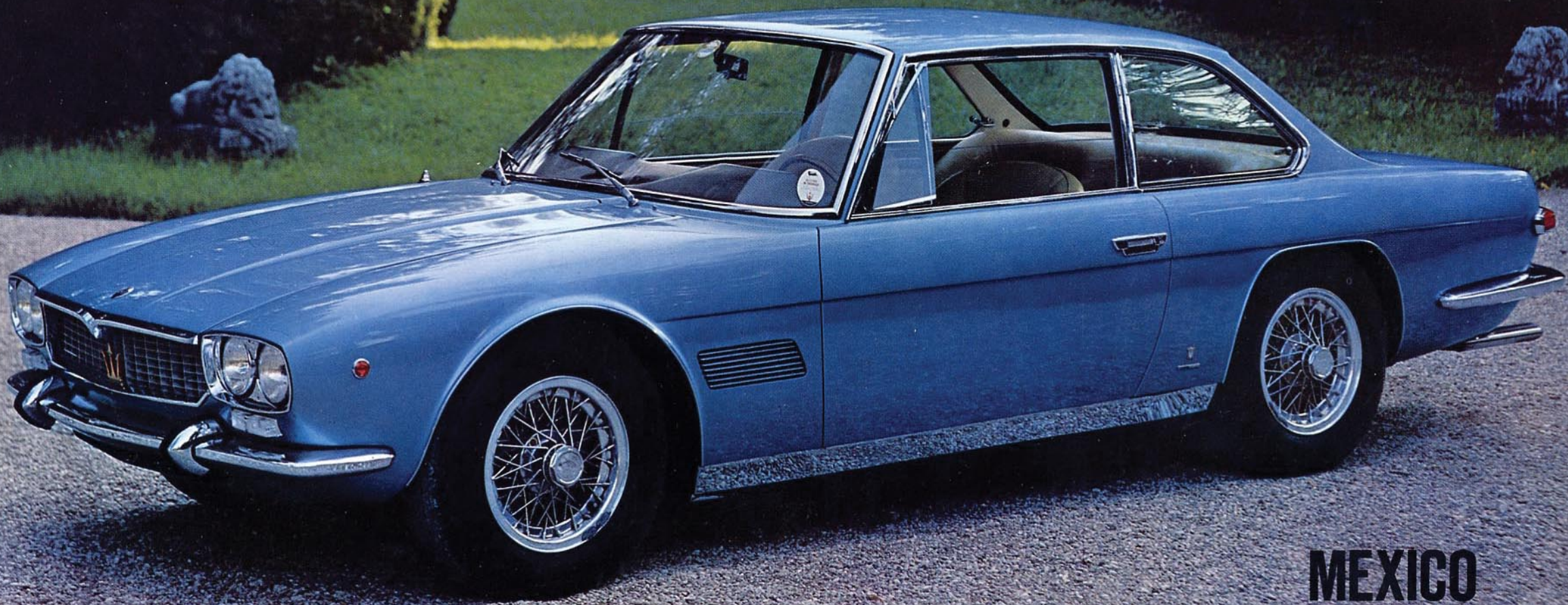
*idem*



**INDY**



**GHIBLI**



**MEXICO**



**INDY**



**GHIBLI**



**MEXICO**



# INDY

GRAN TURISMO - 4 seats

**BODY:** Coupé

Overall length	inches	186,6
Overall width	inches	69,2
Overall height	inches	48

**ENGINE:** 8 cylinders in V formation - 90°

Bore	mm.	88
Stroke	mm.	85
Cubic capacity	cc.	4136

Hemispherical combustion chambers - 4 over-head chain driven camshafts - Direct valve control - 4 twin choke carburetors - Ignition system with distributor - Cooling system with radiator and centrifugal water pump - Forced lubrication - total draining - Oil cooling through heat exchanger.

B.H.P.	260 at 5500 R.P.M.
Compression ratio	8,5 : 1

**CLUTCH:** Single dry plate with flexible coupling and hydraulic control.

**GEAR-BOX:** Five speed and reserve synchronized.

**CHASSIS:** Integral body chassis construction.

Wheel base	inches	102,3
Ground level track	front inches	58,2
	rear inches	53,5

**SUSPENSION:** Front: independent, coil spring, stabilizing torsion bar and telescopic dampers - Rear: stabilizing torsion bar, telescopic dampers and plate springs. *and radial rod.*

**BRAKES:** Ventilated disc with servo unit in dual circuit.

**FUEL TANKS** 2 separate

Total capacity	Imp. gallons	22
normal consumption	m.p.g.	18,6

**CONDITIONED** air and heater: big efficiency plant.

**LARGE LUGGAGE COMPARTMENT** . . . . . cubic feet 17,7

**WHEELS-DIAL ALUMINIUM** . . . . . 7 1/2 x 14"

**TIRES** . . . . . 205 x 14"

Maximum speed . . . . . M.P.H. 156

**OPTIONAL:** Automatic transmission, power steering, radio, etc.

The above data are only indicative informations.

*Standard: adjustable steering wheel, leather upholstery, steering lock device, tinted windows, electric windows, electric defroster for rear glass, fog lamps, reclining seats, head rests, water, etc.*

# GHIBLI

GRAN TURISMO - 2 seats (+2)

**BODY:** Coupé

Overall length	inches	185
Overall width	inches	70,4
Overall height	inches	45,6

**ENGINE:** 8 cylinders in V formation - 90°

Bore	mm.	94
Stroke	mm.	85
Cubic capacity	cc.	4719

Hemispherical combustion chambers - 4 over-head chain driven camshafts - Direct valve control - 4 twin choke carburetors - Ignition system with distributor - Cooling system with radiator and centrifugal water pump - Forced lubrication - total draining - Oil cooling with water cooler - Dry Pump.

B.H.P.	330 at 5000 R.P.M.
m K g	45 at 4000 R.P.M.
Compression ratio	8,5 : 1

**ENGINE MOUNTS:** Vibrachoc.

**CLUTCH:** Single dry plate with flexible coupling and hydraulic control.

**GEAR-BOX:** Five speed and reverse synchronized.

**CHASSIS:** Tubular construction.

Wheel base	inches	100,3
Ground level track	front inches	56,6
	rear inches	55,9

**SUSPENSION:** Front: independent, coil spring, stabilizing torsion bar and telescopic dampers - Rear: stabilizing torsion bar, telescopic dampers, plate spring and radial rod.

**BRAKES:** Disc with servo unit in dual circuit.

**FUEL TANKS** 2 separate

Total capacity	Imp. gallons	22
----------------	--------------	----

**CONDITIONED** air and heater: big efficiency plant.

**LARGE LUGGAGE COMPARTMENT** . . . . . cubic feet 24

**WHEELS** (magnesium-alloy) . . . . . 7 1/2 x 15"

**TIRES** . . . . . 205 x 15"

Maximum speed . . . . . M.P.H. 174

**OPTIONAL:** Automatic transmission power steering, radio, etc.

The factory reserves the right, to amend this specification.

# MEXICO

GRAN TURISMO - 4 seats

**BODY:** Coupé

Overall length	inches	187,4
Overall width	inches	68,1
Overall height	inches	53,1

**ENGINE:** 8 cylinders in V formation - 90° 4200 cc 4700 cc.

Bore	mm.	88	mm.	94
Stroke	mm.	85	mm.	85
Cubic capacity	cc.	4136	cc.	4719

Hemispherical combustion chambers - 4 over-head chain driven camshafts - Direct valve control - 4 twin choke carburetors - Ignition system with distributor - Cooling system with radiator and centrifugal water pump - Forced lubrication - total draining - Oil cooling with water cooler.

B.H.P.	260 at 5000 R.P.M.	290 at 5000 R.P.M.
--------	--------------------	--------------------

Compression ratio . . . . . 8,5 : 1

**CLUTCH:** Single dry plate with flexible coupling and hydraulic control.

**GEAR-BOX:** Five speed and reverse synchronized.

**CHASSIS:** Integral body chassis construction.

Wheel base	inches	103,5
Ground level track	front inches	54,7
	rear inches	53,5

**SUSPENSION:** Front: independent, coil spring, stabilizing torsion bar and telescopic dampers - Rear: stabilizing torsion bar, telescopic dampers and plate springs, and radial rod.

**BRAKES:** Disc with servo unit in dual circuit.

**FUEL TANKS** 2 separate

Total capacity	Imp. gallons	21
normal consumption	m.p.g.	15

**CONDITIONED** air and heater: big efficiency plant.

**LARGE LUGGAGE COMPARTMENT** . . . . . cubic feet 24

**WHEELS** . . . . . Wire wheels 6 1/2 x 15"

**TIRES** . . . . . 205 x 15"

Maximum speed . . . . . M.P.H. 149 | M.P.H. 159

**OPTIONAL:** Automatic transmission, power steering, radio, etc.

The above data are only indicative informations.

OFF. A. MASERATI S.p.A. Via Ciro Menotti, 322 - Telef. 30101 - 2 - 3/29577 - MODENA - ITALIA

Telex 51248