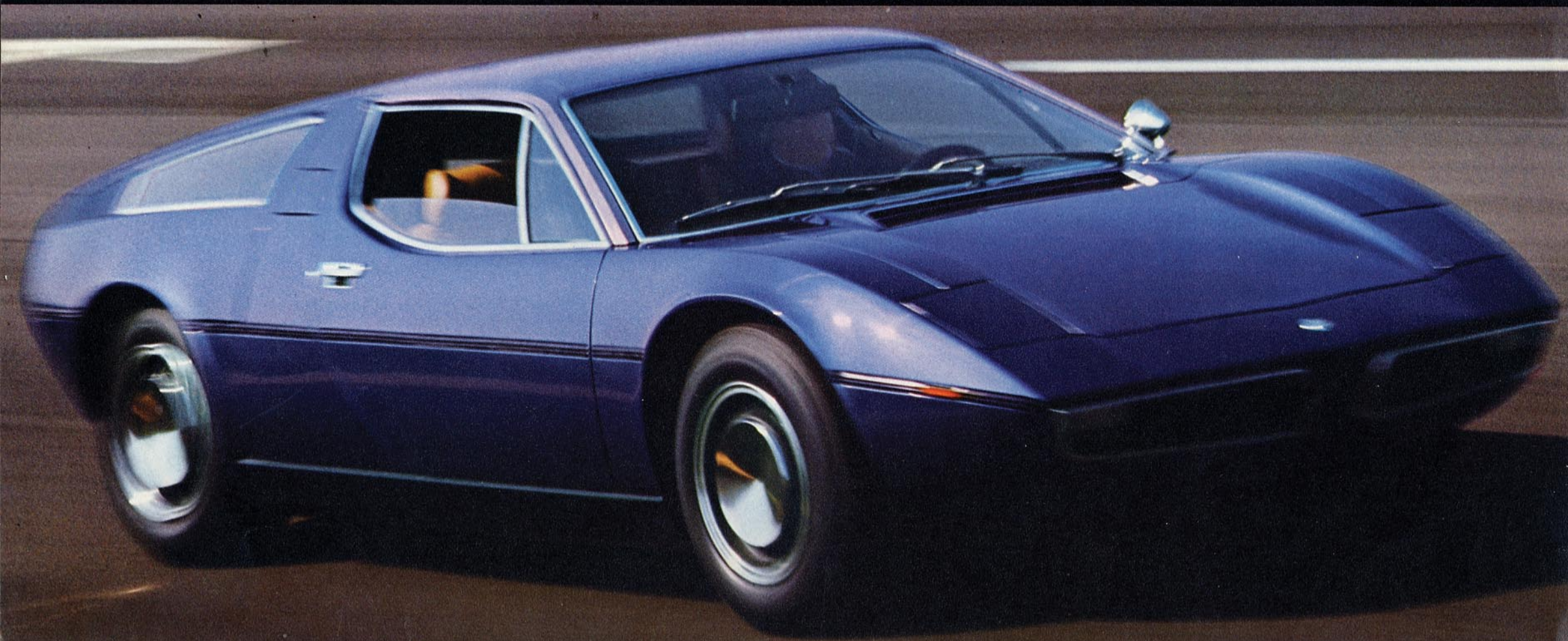


MASERATI



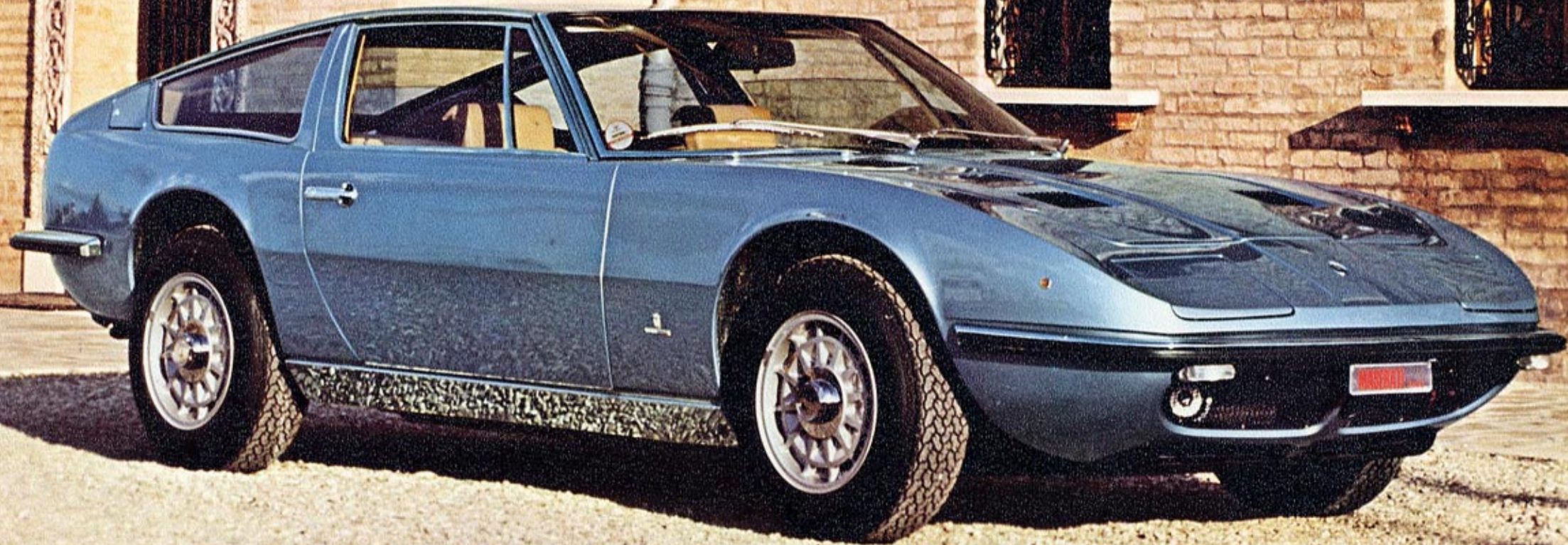


# BORA





# INDY 4900





# MERAK





# BORA

**GRAN TURISMO** · 2 posti

**CARROZZERIA:** Coupé · Lunghezza max mm. 4.335  
Larghezza max mm. 1.768 · Altezza max mm. 1.134

**MOTORE:** 8 cilindri a V-90° centrale · Alesaggio mm. 93,9

Corsa mm. 85 · Cilindrata totale cc. 4.719

Quattro carburatori doppio corpo · Quattro alberi a cammes in testa  
Accensione elettronica · Raffreddamento ad acqua con pompa centrifuga  
Potenza HP. 310 · Regime corrispondente giri 6.000  
Coppia max a 4200 giri Kgm. 47 · Rapporto di compressione 8,5:1

**FRIZIONE:** Monodisco a secco con parastrappi a comando idraulico.

**CAMBIO:** ZF a 5 velocità e retromarcia sincronizzata

**TELAIO:** Passo mm. 2.600

Carreggiata a terra: anteriore mm. 1.474 · posteriore mm. 1.447

**STERZO:** A cremagliera · con ammortizzatore idraulico

**SOSPENSIONI:** Ant. e post., indipendenti con molle elicoidali,  
barra stabilizzatrice e ammortizzatori telescopici

**FRENI:** A disco ventilati con comando idraulico  
ad alta pressione e doppio circuito

**SERBATOIO CARBURANTE:** Capacità totale lt. 90

**IMPIANTO DI CONDIZIONAMENTO:** Costituisce parte integrante  
della vettura, con semplici comandi, di grande efficienza.

**BAULE ANTERIORE** di grande capacità m<sup>3</sup> 0,3

**RUOTE:** 7½" x 15"

**PNEUMATICI:** 215/70 VR 15

**VELOCITÀ MASSIMA** 280 Km/h

**A CORREDO DI SERIE:** Volante registrabile, interno in pelle,  
accensione elettronica capacitativa, antifurto, vetri azzurrati a comando  
elettrico, lunotto termico, fari allo jodio, orologio, ecc.

# INDY 4900

**GRAN TURISMO** · 4 posti

**CARROZZERIA:** Coupé · Lunghezza max mm. 4.740  
Larghezza max mm. 1.760 · Altezza max mm. 1.220

**MOTORE:** 8 cilindri a V-90° · 4.900 cc.

Alesaggio mm. 93,9 · Corsa mm. 89

Cilindrata totale cc. 4930

Camera di combustione emisferica · Quattro alberi a cammes in testa  
comandati da tre catene · Comando diretto delle valvole · Quattro  
carburatori doppio corpo · Accensione a spinterogeno a transistor  
Raffreddamento ad acqua con pompa centrifuga · Lubrificazione forzata  
a filtraggio totale

Potenza HP 320 · Regime corrispondente giri 5500

Coppia max. Kgm. 49 a 4000 giri

Rapporto di compressione 8,5:1

**FRIZIONE:** Monodisco a secco con parastrappi, a comando idraulico

**CAMBIO:** Cinque velocità sincronizzate e retromarcia

**TELAIO:** Autoportante · Passo mm. 2.600 · Carreggiata a terra

anteriore mm. 1.480 · posteriore mm. 1.434

**SOSPENSIONI:** Anteriore indipendente con molle elicoidali,  
barra stabilizzatrice e ammortizzatori telescopici · Posteriore: molle a  
balestra, barra stabilizzatrice e ammortizzatori telescopici  
e puntone elastico di reazione.

**FRENI:** A disco ventilati · comando idraulico ad alta pressione, circuito doppio

**SERBATOIO CARBURANTE:** n. 2 indipendenti · Capacità totale lt. 100  
Consumo norme Cuna 20 lt/100 Km.

**IMPIANTO** di aria condizionata e riscaldamento: costituisce parte  
integrante della vettura, con semplici comandi, di grande efficienza.

**BAULE:** di grande capacità mc. 0,5

**RUOTE:** Fuse in lega leggera 7½" x 15"

**PNEUMATICI:** 205/70/VR-15"

**VELOCITÀ MAX:** Km/h 265

**A CORREDO DI SERIE:** Volante registrabile, interno in pelle,  
accensione elettronica capacitativa, antifurto, vetri azzurrati a comando  
elettrico, lunotto termico, fari allo jodio, sedili reclinabili con  
appoggiatesta, orologio, ecc.

**A RICHIESTA:** Cambio automatico · servosterzo · radio  
tendina copribaule ecc.

# MERAK

**GRAN TURISMO** · 2 posti (+2)

**CARROZZERIA:** Coupé

Lunghezza mm. 4.335 · Larghezza mm. 1.768 · Altezza mm. 1.134

Peso a vuoto in ordine di marcia Kg. 1.320 · Bagagliaio anteriore m<sup>3</sup> 0,3

**MOTORE:** (centrale) · Numero cilindri 6 a V di 90°

Alesaggio mm. 91,6 · Corsa mm. 75 · Cilindrata 2.965 cc.

Rapporto di compressione 8,75:1 · Coppia max.kgm. 26 a 4000 giri

Potenza 190 HP, DIN a 6000 giri

Tre carburatori doppio corpo · quattro alberi a camme in testa

alternatore 780 watt. / batteria 12 V. 60 Amp/h.

Raffreddamento ad acqua con pompa centrifuga e radiatore

alloggiato anteriormente alla vettura con 2 ventilatori comandati elettricamente.

Raffreddamento olio a mezzo radiatore.

**FRIZIONE:** Monodisco a secco e comando idraulico

**CAMBIO:** a 5 velocità sincronizzate + retromarcia

**TELAIO:** Telaio a struttura monolitica integrale con la carrozzeria.

Passo mm. 2.600 · Carreggiata anteriore mm. 1.474

Carreggiata posteriore mm. 1.447

**SOSPENSIONI:** Sospensioni anteriori e posteriori indipendenti con molle  
elicoidali barra stabilizzatrice e ammortizzatori telescopici

**FRENI:** Freni a disco con comando idraulico utilizzando una pompa  
ad alta pressione · circuito separato su ogni asse

**STERZO:** Sterzo a cremagliera con ammortizzatore idraulico

**GUIDA:** volante registrabile in altezza e lunghezza

**SERBATOIO CARBURANTE:** capacità totale lt. 85 · autonomia  
di marcia circa 600 Km. (norme Cuna)

**RUOTE:** 7½" x 15" fuse in lega leggera

**PNEUMATICI:** 185 VR 15 ant. 205 VR 15 post.

**VELOCITÀ MAX:** 240 Km/h

**A RICHIESTA:** Aria condizionata già prevista nella struttura, comando  
degli alza cristallo elettrici, vetri azzurrati, lunotto posteriore termico, sedili  
in pelle, verniciatura metallizzata, apparecchio radio, impianto stereo di alta  
potenza, cinture di sicurezza, fari antinebbia.

I presenti dati hanno valore solamente indicativo



**OFFICINE A. MASERATI S.p.A.**  
**VIA CIRO MENOTTI 322**  
**TEL. (059) 23.01.01 - TELEX 51248**  
**MODENA (ITALIA)**

**MASERATI preferisce AGIP**



# BORA

**GRAN TURISMO** 2 seats

**BODY:** Fixed Head Coupé  
Overall length in. 170  
Overall width in. 69,6  
Overall height in. 44,6

**ENGINE:** V 8 cylinders, central rear engine  
Bore mm. 93,9  
Stroke mm. 85  
Cubic capacity cc. 4.719  
4 over-head camshafts - 4 twin choke carburetors  
Electronic ignition.  
Cooling system: radiator and centrifugal water pump.  
Max power 310 at 6.000 r.p.m.  
Max torque 339 lbft at 4.200 r.p.m.  
Compression ratio 8,5 : 1

**CLUTCH**

Single dry plate with flexible coupling and hydraulic control

**GEAR BOX:** ZF five speed reserve syhchronesh

**CHASSIS:**

Wheel base in. 102,3  
Track front in. 58 - rear in. 56,9

**STEERING:** Rack and pinion with dampers

**SUSPENSION:** Fully independent front and rear suspension  
by coil spring, torsion bar and telescopic dampers

**BRAKES:** Ventilated disc with hydraulic high pressure,  
in dual circuit.

**FUEL TANK:**

Total capacity imp. gallons 19,5 - USA gallons 25

**AIR CONDITIONNING:** high efficiency plant

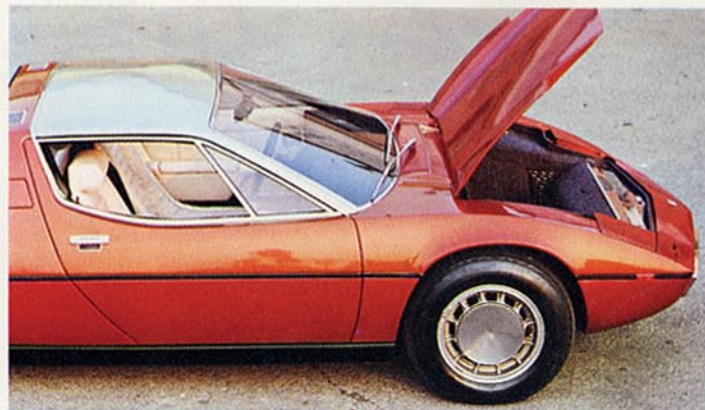
**LUGGAGE ACCOMODATION:**

Large front compartment of cu.ft. 10,5

**WHEELS:** 7½×15"

**TIRES** 215/70 VR 15

**MAXIMUM SPEED** mph 174





# INDY 4900

## GRAN TURISMO - 4 seats

**BODY:** Coupé 2 doors  
Overall length Feet 15,3 - inches 186,6  
Overall width Feet 5,75 - inches 69,2  
Overall height Feet 4 - inches 48

**ENGINE:** 8 cylinders in V formation - 90° 4900 cc.  
Bore mm. 93,9  
Stroke mm. 89  
Cubic capacity 4930 cc.

Hemispherical combustion chambers - 4 over-head chain driven camshafts - Direct valve control - 4 twin choke carburetors  
Ignition system with transistor - Cooling system with radiator and centrifugal water pump - Forced lubrication - total draining  
B.H.P. 320 at 5.500 R.P.M.  
Max. torque (345 lbf) at 4000 r.p.m. 49 Kgm.  
Compression ratio 8,5 : 1

**CLUTCH:** Single dry plate with flexible coupling and hydraulic control.

**GEAR BOX:** Five synchromesh speed and reverse

**CHASSIS:** Integral body chassis construction  
Wheel base Feet 8,50 - inches 102,3  
Ground level track front Feet 4,50 - inches 58,2  
rear Feet 4,46 - inches 53,5

**SUSPENSION:** Front independent, coil spring, stabilizing torsion bar and telescopic dampers - Rear: stabilizing torsion bar, telescopic dampers, plate springs and radial rod

**BRAKES:** Ventilated disc with hydraulic high pressure in dual circuit.

**FUEL TANKS** 2 separate  
Total capacity USA gall. 26,5 - Imp. gallons 22  
normal consumption 15 m.p.g.

**CONDITIONED** air and heater: big efficiently plant

**LARGE LUGGAGE COMPARTMENT** cubic feet 17,7

**WHEELS LIGHT ALLOY** 7½×15"

**TIRES** 205/70-VR-15"

**MAXIMUM SPEED** mph 162

**STANDARD:** Adjustable steering wheel, leather upholstery, steering lock device, tinted windows, electric windows, electric defroster for rear glass, jod lamps, reclining seats, head rests, watch, etc.

**OPTIONAL:** Automatic transmission, power steering, radio, luggage cover, etc.





# MERAK

## GRAN TURISMO - Body fixed head coupé 2+2 seats

Overall length mm. 4.335 (170 in.)

Overall width 1.768 (69,6 in.)

Overall height mm. 1.134 (44,6 in.)

Approx. dry weight Kg. 1.320 (2.932 lb.)

Luggage accommodation m<sup>3</sup> 0,3 (10,5 cu.ft.)

## ENGINE (mid engine): 6 cylinder V 90°

Bore mm. 91,6 (3,7 in.) - Stroke mm. 75 (2,95 in.)

Cubic capacity cc. 2965 (180,9 c.in.) - Compression ratio 8,75:1

Max. torque (188 lbft.) kgm. 26 at 4000 r.p.m.

Max. Power 190 HP, DIN at 6000 r.p.m.

Three over head camshaft - Three double choke downdraught

carburetors - 780 watt alternator - Battery 12 V. 60 Amp/h

Cooling systf m by a centrifugal water pump and radiator placed frontly

with two electrically controlled ventilatnrs.

Oil cooling by a radiator

## TRANSMISSION: Hydraulically operated diaphqagm-clutch

Gearbox: 5 speed synchromesh, plus reverse.

## CHASSIS - SUSPENSIONS. Chassis: integral body chassis

construction. Front and rear suspension: fully independent front

and rear susp nsions by coil spring, torsion bar and telescopic

dampers -

Disc brakes powered by a hydraulic high pressure pump

Independent circuits for each axle - Steering: rack and pinion with

dampers - Steering wheel: easily adyustable for both length and height

Fuel tank: total capacity lt. 85 (imp. gallons 18,6 - USA gallons 23)

Operating range about Km. 600 (375 miles) - (Cuna standard)

Normal consumption lt. 12,5 x 100 Km. (20 m.p.g.)

Wheels: 7 1/2" x 15" - light alloy wheels - Tires 185 VR 15 front, 205 VR 15 rear

## DIMENSIONS AND WEIGHT: Wheel base mm. 2.600 (102,3 in.)

Track front mm. 1.474 (58 in.) - Track rear mm. 1.447 (56,9 in.)

## PERFORMANCES: Speed 240 Km/h (149 m.p.h.)

## OPTIONAL EXTRA EQUIPMENT: Air conditioning, electric

windows, tinted glass, heated rear window, leather seats,

metallic paint, high power radio stereo set

